

RESULTADO ECR HÍBRIDOS DE MAÍZ TEMPRANO 2020/21

GENERALIDADES

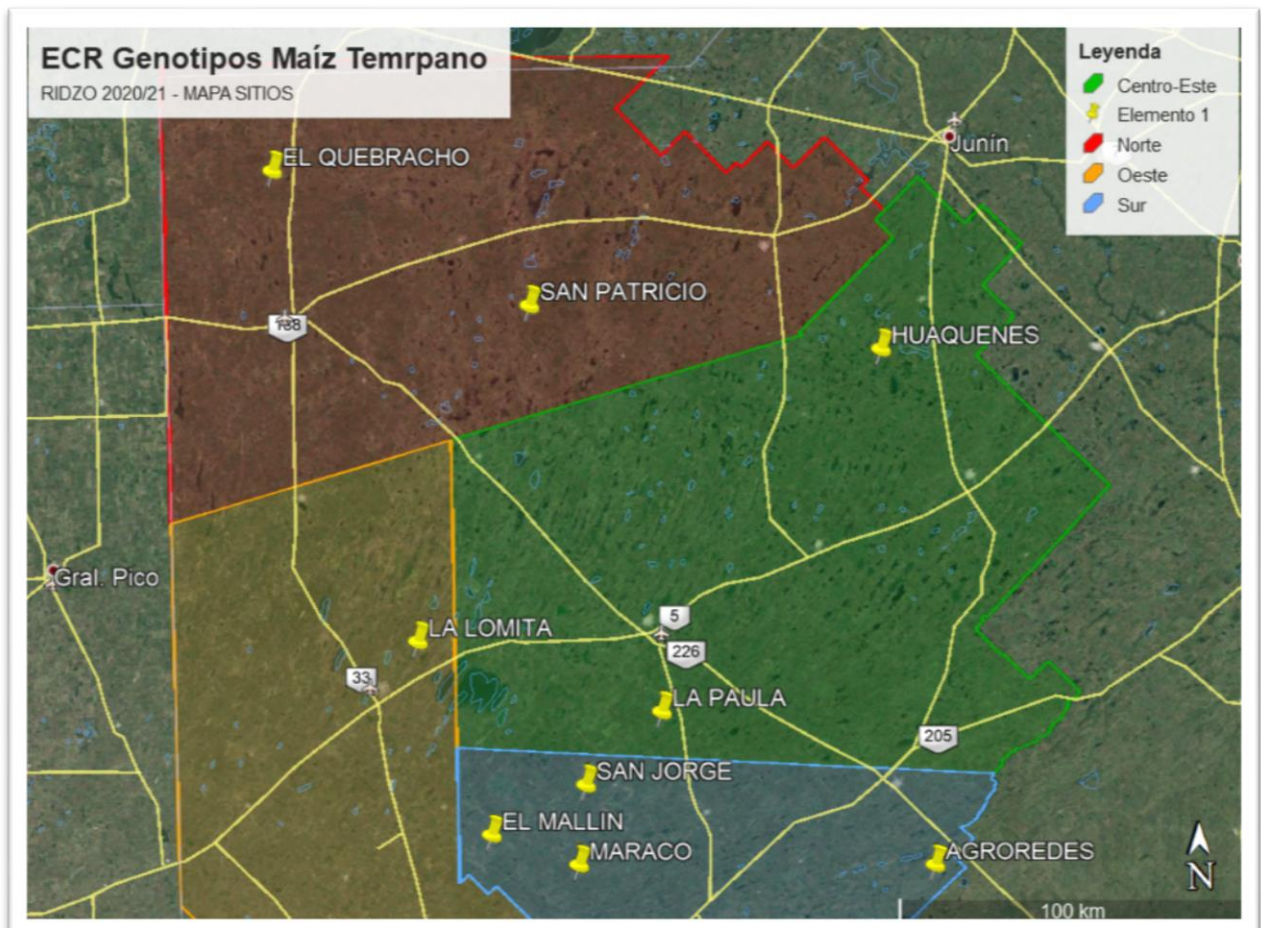
El presente informe describe los resultados de la red de ensayos comparativos de rendimientos de híbridos de maíz temprano de la Zona Oeste de Buenos Aires del movimiento CREA.

CARACTERÍSTICAS DE LA LÍNEA DE ENSAYO

- 9 ENSAYOS DE MACRO PARCELAS CON REPETICIÓN
- 1 TESTIGO CADA 4 MATERIALES (ambiental)
- 24 HÍBRIDOS EVALUADOS
- MANEJO DEL PRODUCTOR

El objetivo de las líneas de ensayo de genética es tener 2 sitios por cada sub-zona dentro de la región (Norte, Centro-Este, Oeste y Sur).

A continuación se puede ver el mapa con la ubicación de sitios y sub-zonas:



EMPRESAS PARTICIPANTES E HÍBRIDOS

N°	SEMILLERO	HÍBRIDO
1	Baya Casal	EBC-MARIA R
2	Baya Casal	EBC-21 TIGRE R
3	Dekalb	DK 72-72 VT3PRO
4	Dekalb	DK 72-70 VT3PRO
5	La Tijereta	LT 723 VT3PRO
6	La Tijereta	LT 721 VT3PRO
7	Brevant	BRV 8380 PWU
8	Brevant	Next 22.6 PWU
9	Forratec	DUO 225 PWU
10	DM Don Maric	DM 2773 VT3PRO
11	GDM Illinois	I 799 VT3PRO
12	KWS	KM 3927 VIP3
13	KWS	KM 3916 VIP3
14	KWS	KM 4480 VT3PRO
15	Limagrain	SRM 6620 VT3PRO
16	Limagrain	LG 30-870 MGRR2
17	Nidera	AX 7761 VT3PRO
18	Nidera	AX 7784 VT3PRO
19	NK Syngenta	NK 890 VIP3
20	NK Syngenta	SYN 897 VIP3
21	NK Syngenta	SYN 979 VIP3
22	Pioneer	P 2167 VYHR
23	Pioneer	P 1815 VYHR
24	Macro seed	MS 7123 PW

ANÁLISIS DE RESULTADOS RESULTADOS GENERALES

HÍBRIDO	EL QUEBRACHO		LA PAULA		LAS FLORES		AGROREDES		HUAQUENES		SAN JORGE		SAN PATRICIO		MARACO		LA LOMITA		PROM
Repetición	REP 1	REP 2	REP 1	REP 2	REP 1	REP 2	REP 1	REP 2	REP 1	REP 2	REP 1	REP 2	REP 1	REP 2	REP 1	REP 2	REP 1	REP 2	RTO
CV% test amb	10.1%	3.5%	25.1%	29.1%	8.9%	6.9%	7.3%	15.0%	20.0%	11.0%	5.9%	4.2%	6.8%	15.3%	8.2%	4.9%	7.3%	6.3%	ÍNDICE
Dk 72-72 VT3PRO	8,738	8,647	10,794	8,950	9,898	9,941	12,820	9,873	10,663	9,478	12,520	9,952	11,618	11,618	13,100	12,482			109.1%
DUO 225 PWU	9,090	8,920	10,388	9,500	9,873	9,654	12,025	9,247	9,554	10,006	10,783	11,292	11,240	11,240	13,007	12,140	12,129	13,145	106.9%
LG 30-870 MGRR2	8,466	9,345	10,048	8,253			10,338	9,813	13,492	10,605			11,614	11,614					106.3%
I 799 VT3PRO	8,293	9,101	6,150	10,337	9,388	9,712	11,389	8,637	12,364	13,611	10,373	12,413	11,200	11,200	12,685	12,685	11,553	13,449	105.8%
Dk 72-70 VT3PRO	7,442	9,132	9,580	8,876	9,818	11,024	11,451	9,719	9,711	14,785	9,525	11,364	11,007	11,007	12,306	12,803	12,000	13,385	105.0%
DM 2773 VT3PRO	6,976	8,215	7,149	8,691	10,265	10,757	12,253	7,860	10,256	9,528	11,307	12,580	12,749	12,749	12,961	11,850	9,275	11,854	105.0%
LT 721 VT3PRO	8,889	8,235	6,006	8,702	9,634	10,120	11,724	8,500	9,450	9,422	10,415	10,355	12,056	12,056	12,387	11,520	10,937	13,233	103.9%
SRM 6620 VT3PRO	8,677	7,849	8,111	8,660	9,139	9,178	11,014	10,626	12,130	12,435	11,332	11,162	11,824	11,824	11,396	12,883	13,339	12,173	103.8%
EBC-MARIA R	8,466	7,831	9,894	10,667	9,081	10,673	12,513	10,525	12,420	9,924	11,109	9,342	11,292	11,292	12,206	13,069	11,800	11,263	103.0%
SYN 897 VIP3	7,637	9,079	5,162	4,120	9,950	9,605	10,288	10,961	8,184	11,533	10,824	10,683	11,525	11,525	12,016	12,263	11,432	12,857	102.7%
Next 22.6 PWU	8,264	8,466	10,781	10,225	9,065	10,251	11,817	9,166	9,533	9,144	9,992	10,775	10,716	9,803	11,453	12,069			102.5%
SYN 979 VIP3	7,803	8,446	7,924	7,359	9,705	11,043	8,455	11,730	6,948	8,950	11,414	11,194	12,642	12,642	10,677	11,290	12,460	12,510	102.4%
EBC-21 TIGRE R	7,213	8,099	11,463	7,804	9,520	9,827	10,139	10,759	11,615	9,478	10,202	9,616	12,172	12,172	12,759	13,007	13,369	12,304	102.1%
MS 7123 PW	7,867	8,485	10,177	9,836	9,165	10,195	9,659	9,897	13,428	10,614	9,868	12,428	10,840	10,840	10,456	12,301			101.0%
BRV 8380 PWU	7,646	7,433	5,083	10,464	7,833	8,371	10,856	8,531	6,561	10,328	10,452	10,736	12,431	12,431	11,590	11,467	13,518	14,274	100.4%
LT 723 VT3PRO	8,244	7,619	9,612	10,197	8,508	7,440	10,862	9,740	11,574	11,759	10,746	11,973	10,371	10,371	11,644	11,396	11,173	11,943	97.5%
NK 890 VIP3	8,858	8,024	9,166	7,775	9,248	9,095	9,044	9,957	5,217	10,392	10,676	8,867	10,855	10,855	11,006	11,617	11,953	11,866	97.3%
AX 7784 VT3PRO	5,926	8,273	9,918	6,502	8,616	8,982	10,847	10,395	12,451	9,406	8,904	9,353	11,201	11,201	12,097	13,208			96.1%
AX 7761 VT3PRO	8,637	6,569	6,248	7,090	8,483	8,260	9,497	9,687	12,910	10,299	10,250	11,727	10,042	10,042	10,973	12,330	11,671	10,438	95.1%
P 2167 VYHR	7,610	6,584	7,255	6,425	9,555	9,332	8,242	9,755	11,392	11,253	10,971	8,980	8,883	8,883	11,453	11,453	12,541	12,268	94.1%
P 1815 VYHR	7,017	8,005	9,175	6,518	9,021	9,672	9,120	11,340	12,291	12,406	9,445	7,848	8,785	8,785	10,158	12,140	11,929	13,632	93.2%
KM 4480 VT3PRO	8,436	7,628	8,704	8,361	7,492	8,221	10,840	10,455	8,071	8,366	8,376	8,276	10,735	10,735	10,158	10,158	11,294	13,731	92.2%
KM 3927 VIP3	6,968	6,379	9,089	5,672	7,536	8,281	11,149	9,423	5,959	6,022	7,944	11,551	10,230	10,230	9,628	9,752	13,401	11,067	90.6%
KM 3916 VIP3	5,912	7,399	9,068	6,433	8,591	8,817	10,121	10,030	8,444	8,415	8,368	7,715	9,002	9,002	10,480	10,973	11,024	14,734	89.7%
Total general	7,878	8,073	8,623	8,188	9,104	9,498	10,686	9,834	10,180	10,357	10,252	10,443	11,043	10,971	11,591	11,950	11,937	12,638	
FDS	28-sep		8-oct		22-sep		9-oct		21-sep		22-sep		8-oct		23-sep		11-oct		
FDC	18-may		27-may		14-jun		29-abr		6-may		1-abr		17-may		20-may		7-abr		
AMB. RIDZO	ML-T		ML-1		ML-2		ML-T		ML-T		ML-1		ML-T		ML-1		ML-1		

Cuadro n°1: Rindes obtenidos por híbrido por sitio y repetición en la red de Zona Oeste 2020/21.

Se sembraron 9 sitios entre el 21 de septiembre y el 11 de octubre. Se procedió a descartar los sitios con coeficientes de variación superiores a 10% en los testigos ambientales.

ANÁLISIS DE VARIANZA

ECR Genotipos Maíz Temp. - RIDZO 2020/21

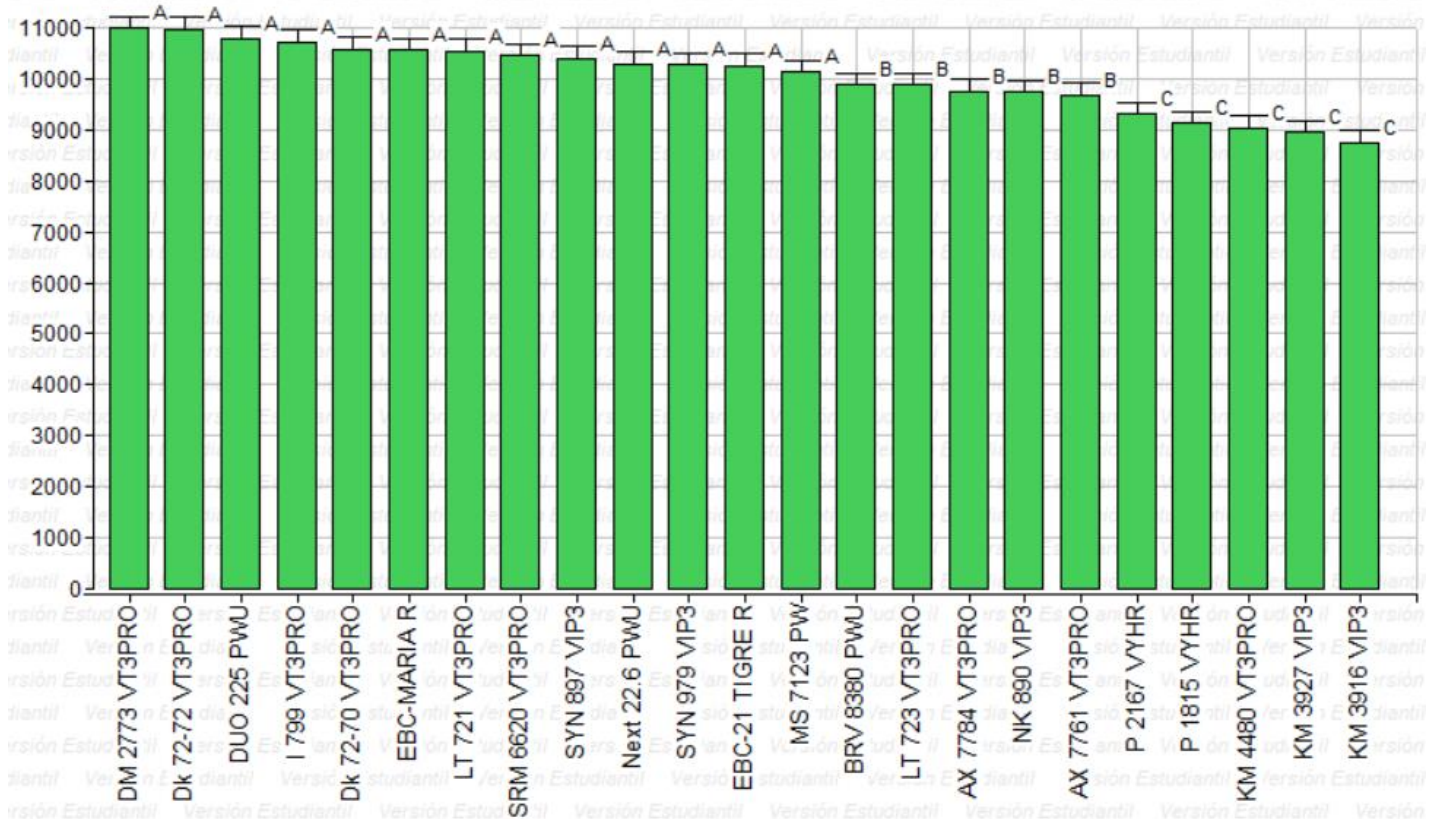


Gráfico n°1: Análisis de varianza red de híbridos de maíz temprano de la campaña 20/21 de la zona oeste. Sin el sitios La Lomita y sin el híbrido LG 30-870 MGRR2 para compensar matriz.

Cuadro de Análisis de la Varianza (SC tipo I)

F.V.	SC	gl	CM	F	p-valor
Modelo	596387464.72	138	4321648.30	7.56	<0.0001
HÍBRIDO	97535315.17	22	4433423.42	7.76	<0.0001
SITIO	403075967.96	5	80615193.59	141.09	<0.0001
REPET	3540067.85	1	3540067.85	6.20	0.0146
HÍBRIDO*SITIO	92236113.74	110	838510.12	1.47	0.0296
Error	51994062.15	91	571363.32		
Total	648381526.87	229			

Test:DGC Alfa=0.05 PCALT=723.3111

Error: 571363.3204 gl: 91

HÍBRIDO	Medias	n	E.E.	
DM 2773 VT3PRO	10991.30	10	239.03	A
Dk 72-72 VT3PRO	10971.60	10	239.03	A
DUO 225 PWU	10802.40	10	239.03	A
I 799 VT3PRO	10723.90	10	239.03	A
Dk 72-70 VT3PRO	10587.20	10	239.03	A
EBC-MARIA R	10558.20	10	239.03	A
LT 721 VT3PRO	10533.50	10	239.03	A
SRM 6620 VT3PRO	10445.40	10	239.03	A
SYN 897 VIP3	10387.00	10	239.03	A
Next 22.6 PWU	10286.80	10	239.03	A
SYN 979 VIP3	10266.90	10	239.03	A
EBC-21 TIGRE R	10255.40	10	239.03	A
MS 7123 PW	10126.40	10	239.03	A
BRV 8380 PWU	9881.50	10	239.03	B
LT 723 VT3PRO	9880.30	10	239.03	B
AX 7784 VT3PRO	9740.70	10	239.03	B
NK 890 VIP3	9729.00	10	239.03	B
AX 7761 VT3PRO	9676.80	10	239.03	B
P 2167 VYHR	9306.30	10	239.03	C
P 1815 VYHR	9121.10	10	239.03	C
KM 4480 VT3PRO	9032.00	10	239.03	C
KM 3927 VIP3	8941.80	10	239.03	C
KM 3916 VIP3	8737.80	10	239.03	C

Medias con una letra común no son significativamente diferentes (p > 0.05)

Test:DGC Alfa=0.05 PCALT=369.5051

Error: 571363.3204 gl: 91

SITIO	Medias	n	E.E.	
MARACO	11770.70	46	111.45	A
SAN PATRICIO	11018.09	23	157.61	B
AGROREDES	10701.09	23	157.61	B
SAN JORGE	10347.35	46	111.45	C
LAS FLORES	9300.76	46	111.45	D
EL QUEBRACHO	7935.37	46	111.45	E

Medias con una letra común no son significativamente diferentes (p > 0.05)

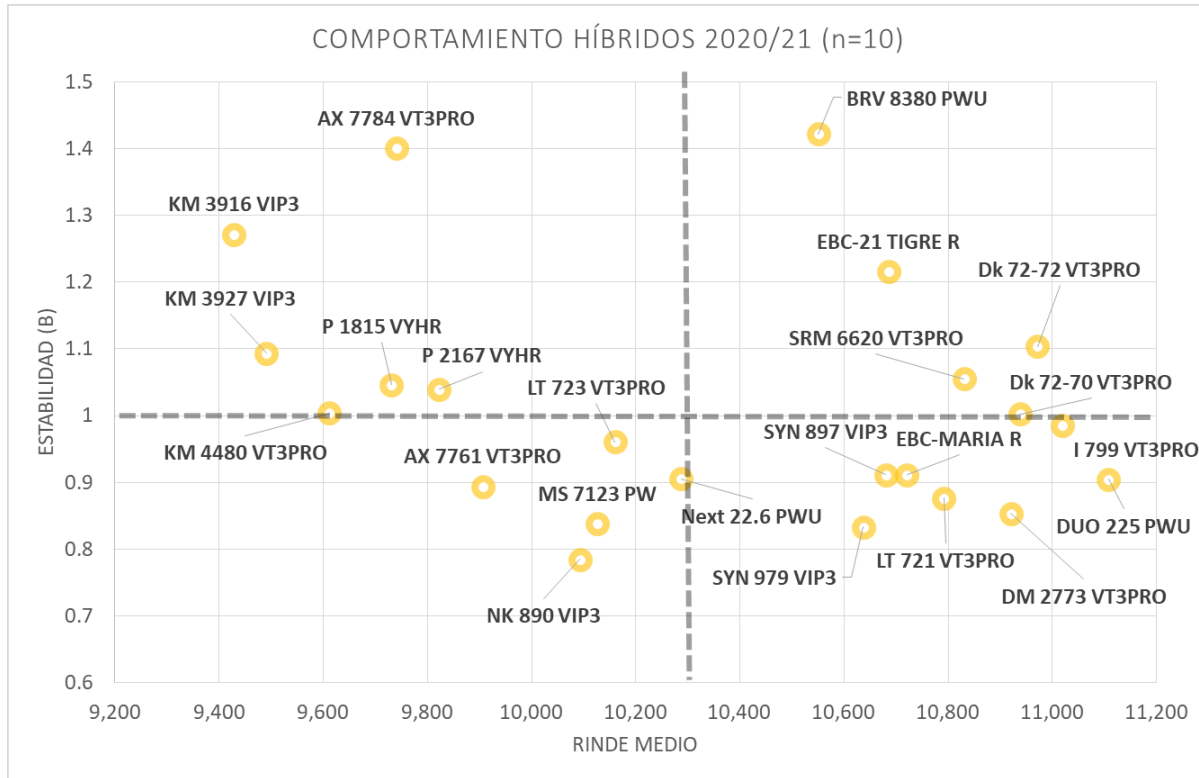
El análisis de varianza arroja diferencias significativas entre híbridos, sitios y la interacción de ellos. Se diferenciaron significativamente 3 grupos de híbridos: los A por encima de la media y los B y C por debajo. Debido a la interacción entre el genotipo y el ambiente productivo o nivel de rinde, es recomendable ver el comportamiento en cada caso (ver hoja 6).

CARACTERÍSTICAS AGRONÓMICAS

A continuación se presentan los promedios de los parámetros evaluados en 8 de los 9 sitios sembrados:

HÍBRIDO	RINDE	DENSIDAD	V+Q%	H%	PMG	PROLIFICIDAD
DM 2773 VT3PRO	10,991	6.5	4.0%	15.1%	327	101%
Dk 72-72 VT3PRO	10,971	6.9	1.5%	15.3%	352	106%
DUO 225 PWU	10,802	7.0	1.6%	16.0%	352	101%
I 799 VT3PRO	10,723	6.7	0.8%	14.9%	339	101%
Dk 72-70 VT3PRO	10,587	6.6	1.3%	15.1%	340	103%
EBC-MARIA R	10,558	6.3	1.0%	16.2%	315	109%
LT 721 VT3PRO	10,533	6.4	1.1%	15.1%	342	101%
SRM 6620 VT3PRO	10,445	6.4	0.5%	15.8%	351	101%
SYN 897 VIP3	10,387	6.5	2.2%	16.4%	322	103%
Next 22.6 PWU	10,286	7.2	0.8%	16.2%	345	100%
SYN 979 VIP3	10,266	6.5	2.4%	16.9%	342	101%
EBC-21 TIGRE R	10,255	7.0	1.2%	15.4%	348	103%
BRV 8380 PWU	9,881	6.9	5.9%	15.5%	349	98%
LT 723 VT3PRO	9,880	7.3	0.6%	15.5%	329	100%
AX 7784 VT3PRO	9,741	6.8	1.0%	15.5%	344	100%
NK 890 VIP3	9,729	6.1	5.3%	16.5%	345	99%
AX 7761 VT3PRO	9,676	6.3	1.6%	15.6%	340	102%
P 2167 VYHR	9,306	7.1	0.7%	15.7%	318	100%
P 1815 VYHR	9,121	6.8	2.6%	15.6%	341	99%
KM 4480 VT3PRO	9,032	6.6	2.9%	15.8%	331	100%
KM 3927 VIP3	8,941	6.7	1.7%	15.4%	287	101%
KM 3916 VIP3	8,737	6.5	3.8%	15.5%	372	100%
Total general	10,039	6.7	2.0%	15.7%	338	101%

COMPORTAMIENTO DE HÍBRIDOS SEGÚN AMBIENTE PRODUCTIVO 2020/21



COMPORTAMIENTO DE HÍBRIDOS SEGÚN AMBIENTE PRODUCTIVO 3 AÑOS

